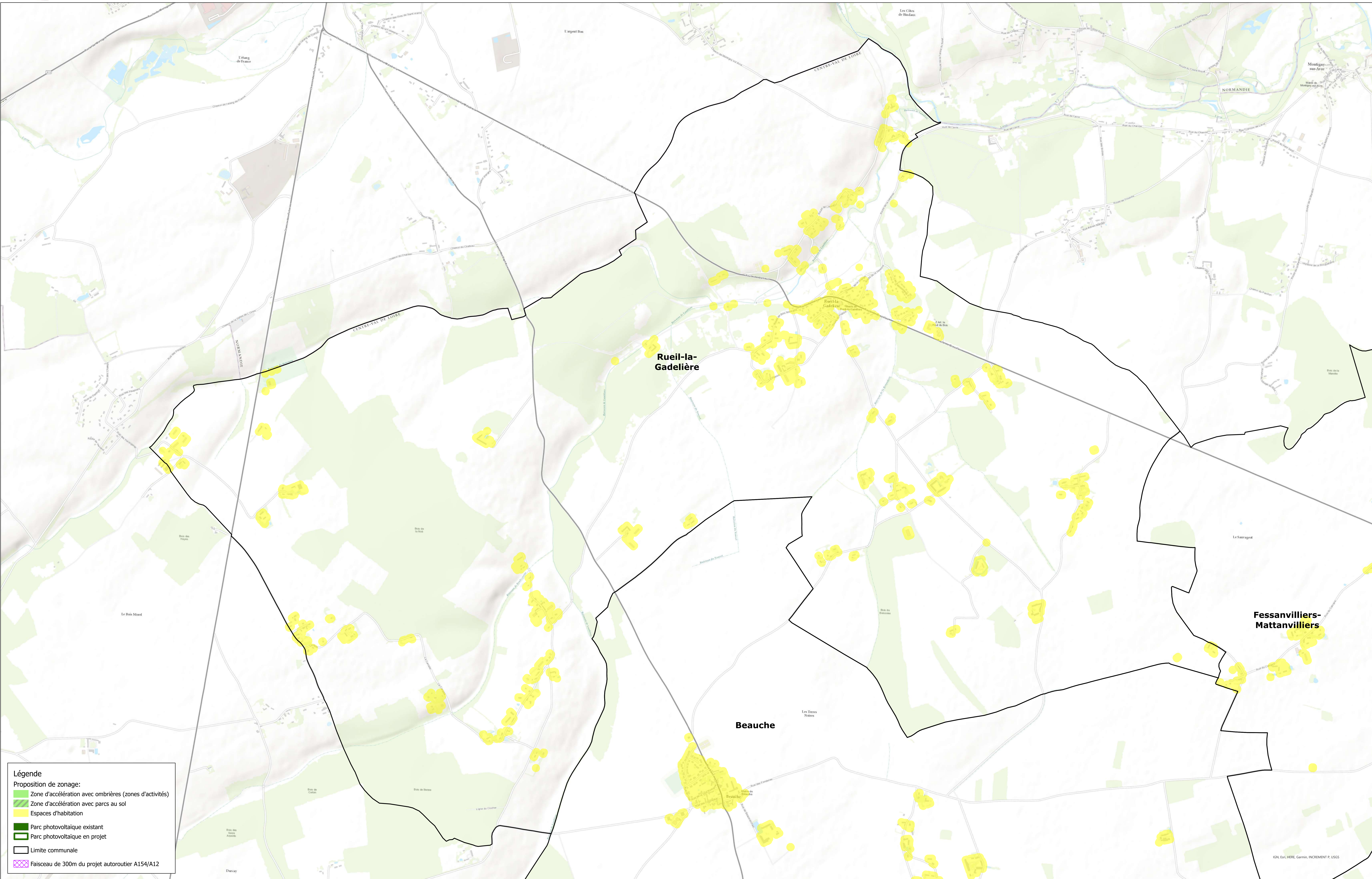


Proposition de zonage d'accélération pour la filière solaire Rueil-la-Gadelière



Légende
Proposition de zonage:
Zone d'accélération avec ombrières (zones d'activités)
Zone d'accélération avec parcs au sol
Espaces d'habitation
Parc photovoltaïque existant
Parc photovoltaïque en projet
Limite communale
Faisceau de 300m du projet autoroutier A154/A12