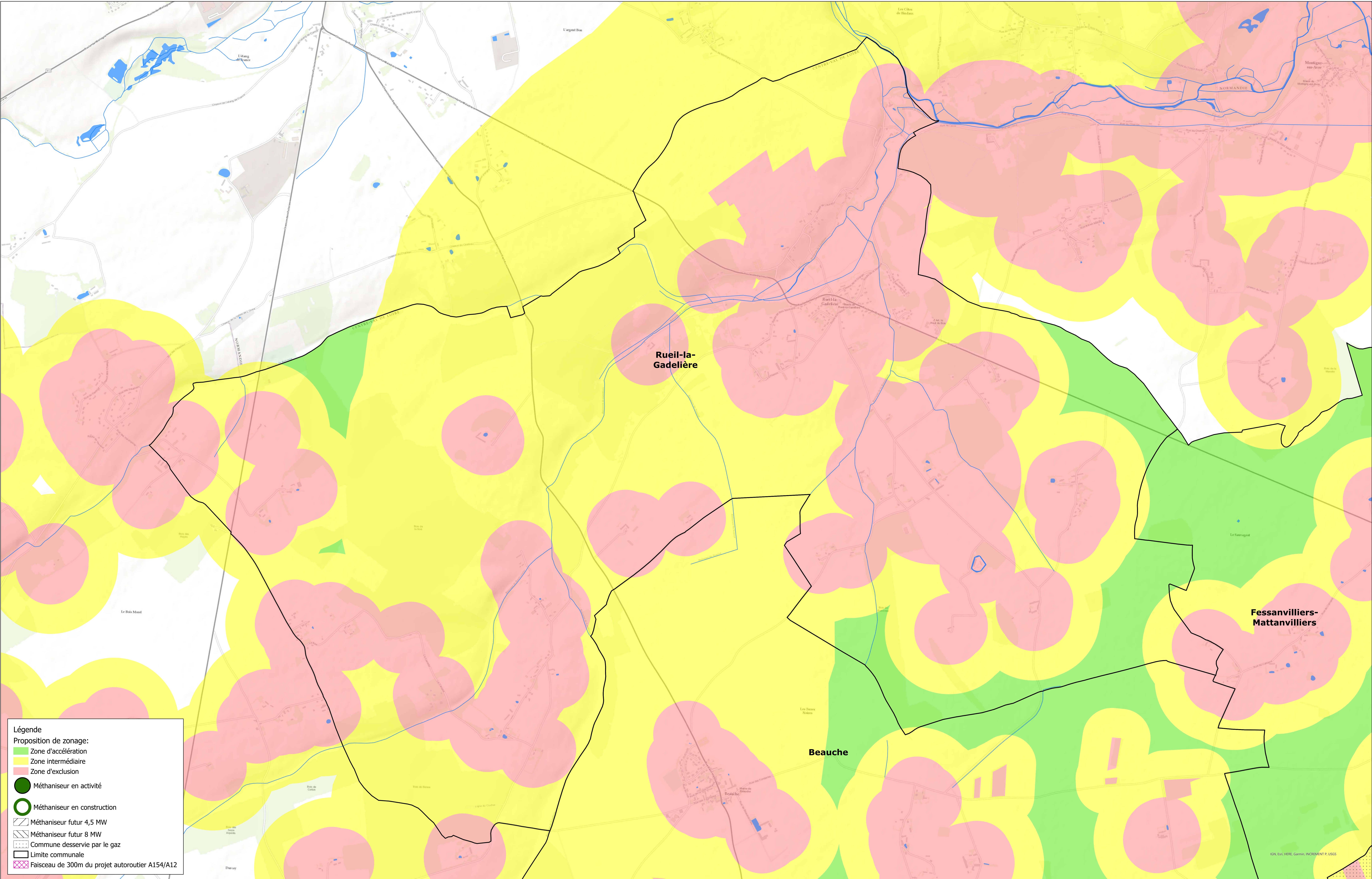


Proposition de zonage d'accélération pour la filière méthanisation Rueil-la-Gadelière



Légende

Proposition de zonage:

- Zone d'accélération
- Zone intermédiaire
- Zone d'exclusion

● Méthaniseur en activité

○ Méthaniseur en construction

▨ Méthaniseur futur 4,5 MW

▨ Méthaniseur futur 8 MW

⋯ Commune desservie par le gaz

▭ Limite communale

▨ Faisceau de 300m du projet autoroutier A154/A12

