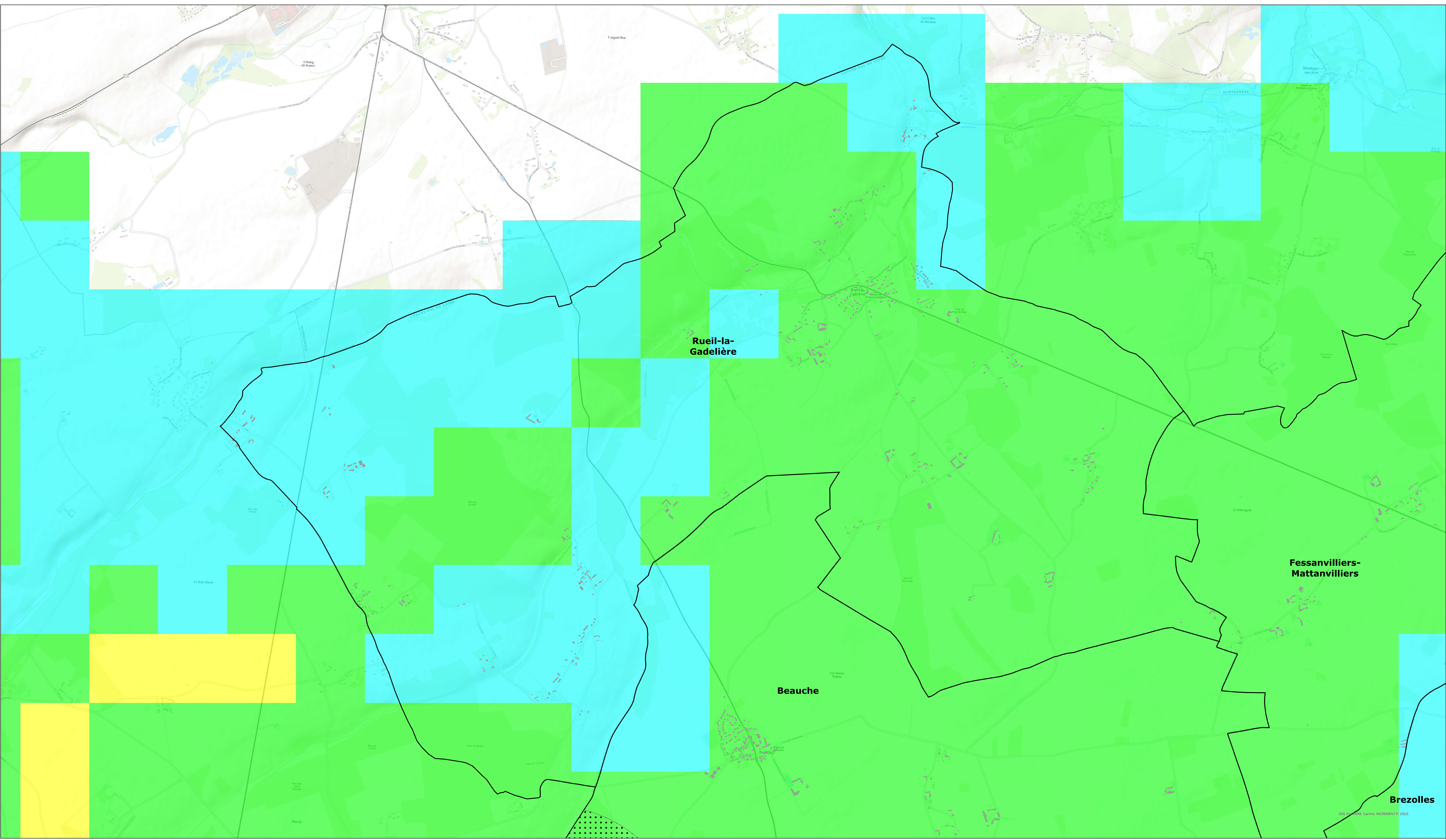
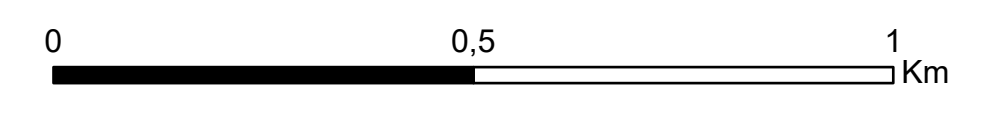


# Proposition de zonage d'accélération pour la filière géothermie Rueil-la-Gadelière



Ressources géothermales de surface sur échangeur ouvert (nappe)

- Potentiel faible de la ressource
- Potentiel moyen de la ressource
- Potentiel fort de la ressource
- Potentiel indéterminé de la ressource



**Proposition de zonage d'accélération:**

- Zone favorable
- Zone peu favorable
- Zone défavorable
- Projets de réseau de chaleur
- Limite communale