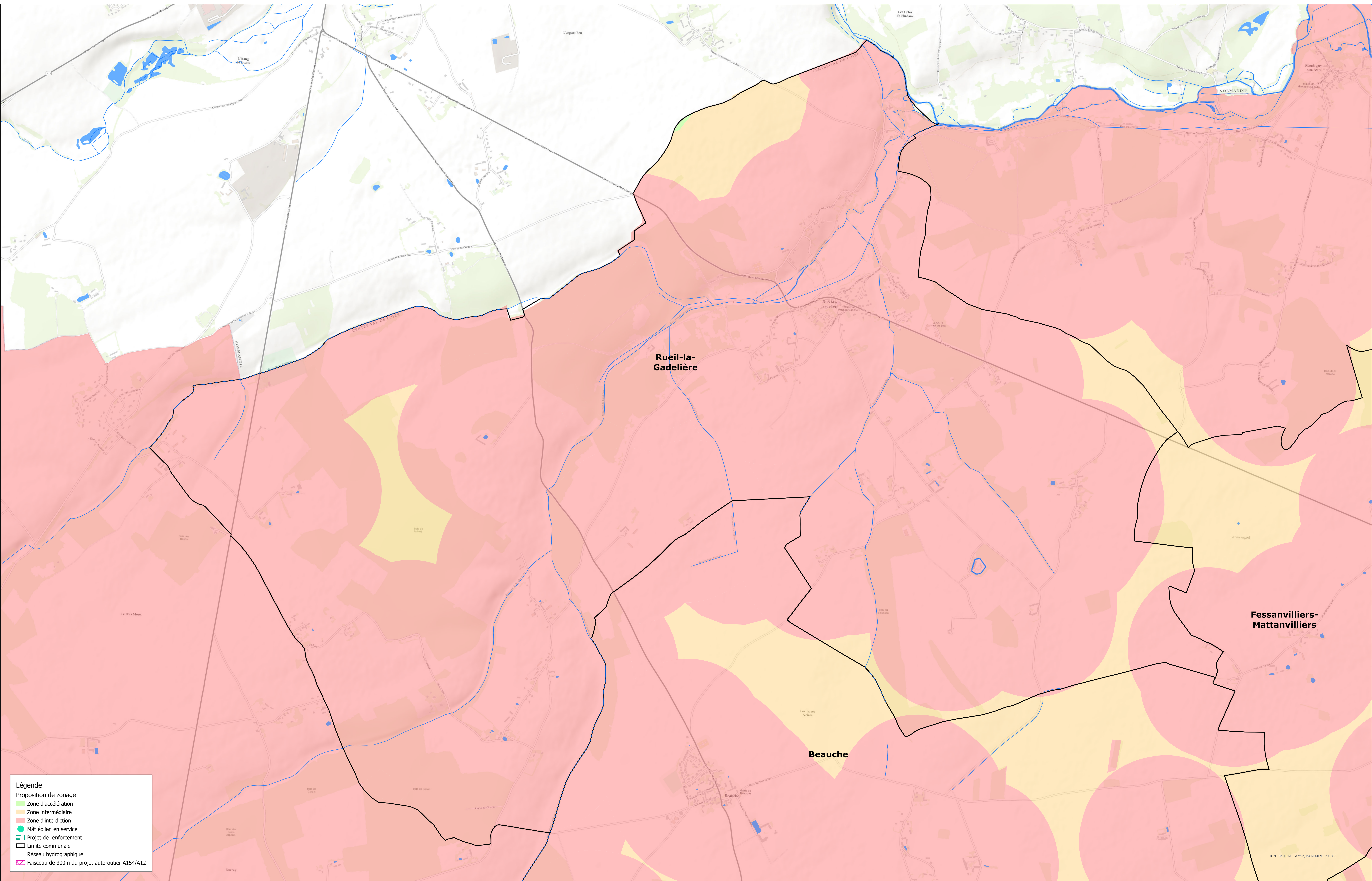


Proposition de zonage d'accélération pour la filière éolienne Rueil-la-Gadelière



Légende
Proposition de zonage:
Zone d'accélération
Zone intermédiaire
Zone d'interdiction
Mât éolien en service
Projet de renforcement
Limite communale
Réseau hydrographique
Faisceau de 300m du projet autoroutier A154/A12

